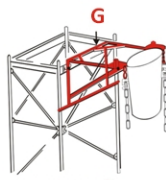


Instrukcja montażu gumowego zsypano do gruzu KANGURO

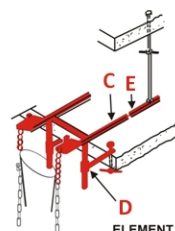
1. Montaż zsypano rozpoczyna się od zamocowania konstrukcji nośnej elementów **C + D** do ściany w pozycji pionowej lub stropu w pozycji poziomej. W zależności od grubości ściany czy stropu ustalamy wymiar i ewentualnie dokonujemy przedłużenia za pomocą zestawu **E**, a następnie blokujemy śrubami. W razie montażu do rusztowania używamy konstrukcji nośnej **G**.
2. Następnie zakładamy wciągarkę montażową ze stojakiem elementy **I + J**, zapinamy orczyk **B** i obciążoną całość opuszczamy na dół.
3. Zawieszamy jako pierwszy element segment zasypano z wlotem metalowym mocując łańcuchy orczyka do zewnętrznych uchwytyw segmentu.
4. Wciągamy segmenty zsypano doczepiając kolejne elementy.
Na tym etapie powinniśmy dostosować wielkość zestawu do wysokości budynku, mając na uwadze wloty pośrednie, aby wypadły na wybranych piętrach i były dostosowane do naszych potrzeb.
5. Po wciągnięciu wszystkich elementów mocujemy segment zasypano za pomocą łańcuchów do konstrukcji nośnej **C**. Jako dodatkowego zabezpieczenia możemy użyć zestawu łańcuchów z karabińczykami **H**, mocując zestaw do innych elementów budynku. Następnie demontujemy orczyk **B**, oraz wciągarkę montażową ze stojakiem.
6. Zalecamy stosowanie jednej konstrukcji nośnej na każde 10 m zsypano.



**ELEMENT C + D
ZAMOCOWANY
DO OTWORU
OKIENNEGO**



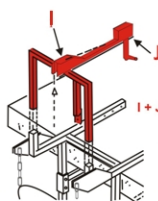
**ELEMENT G
ZAMOCOWANY
DO RUSZTOWANIA**



**ELEMENT C + D
ZAMOCOWANY
DO STROPU**



**ORCZYK B
ZACZEPU
SEGMENTU**



**I + J WCIĄGARKA
MONTAŻOWA
ZE STOJAKIEM**



1 Montaż konstrukcji nośnej do ściany podokiennej



2 Mocowanie stojaka montażowego i wciągarki z orczykiem.



3 Zapięcie orczyka do elementu zasypowego



4 Wciąganie zsypu



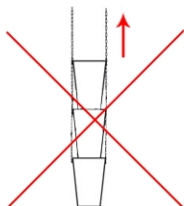
5 Zapięcie obręczy mocującej i planki na kontener



6 Zsypano gotowy do użytkowania

Instrukcja montażu gumowego zsypu do gruzu KANGURO

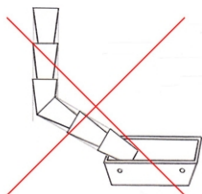
NIE



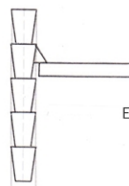
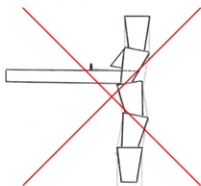
TAK



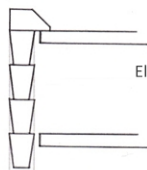
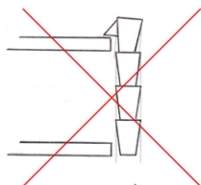
łańcuchy należy montować do elementu podrzędnego (zawsze w dół).



Maksymalny dopuszczalny odchył od pionu 2,5 m.

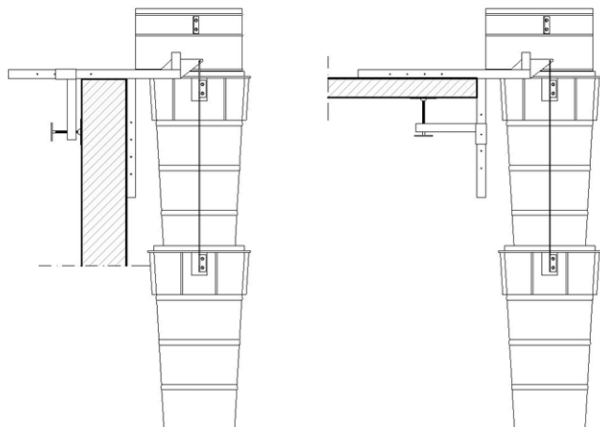


Element pośredni



Element zasypowy

Konstrukcja nośna mocowana do ścian podokiennych i stropów.



Konstrukcja nośna mocowana do rusztowań i podpór stropowych.

